

Schloss & Park Lichtenwalde

Angebote für Reiseveranstalter Schloss und Park Lichtenwalde



Fakten & Highlights

Barockschloss:

Schatzkammer-Museum mit wertvollen Exponaten ferner Kulturen, restaurierte historische Salons, Schlosskapelle mit Donati-Orgel

Barockpark:

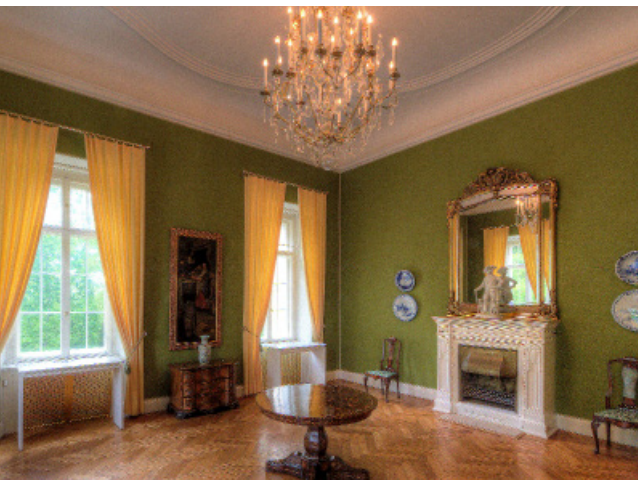
335 historische Fontänen, Wasserspiele, Terrassen und versteckte Pavillons auf einer Fläche von 10 ha

Schloss & Park Lichtenwalde – Barocke Pracht und grüne Oase

Schloss und Park Lichtenwalde gehören zu den schönsten Barockensembles Deutschlands. Sie zählen neben dem Gartenreich Dessau-Wörlitz, dem Schlosspark Sanssouci und den Herrnhäuser Gärten zu den kunst-historisch bedeutendsten Meisterwerken europäischer Gartenkunst.

In der Blütezeit des Barock entstanden das prachtvolle Schloss und die malerische Parkanlage in Lichtenwalde. Ihre Architektur und Symmetrie symbolisierten die Macht der Herrscher über die Natur. Noch heute üben sie eine magische Anziehungskraft auf ihre Besucher aus und laden Körper und Seele zu einem Kurzurlaub in diese faszinierenden Natur- und Erlebniswelt ein.

Der Schlosspark von Lichtenwalde beeindruckt durch seine Garten- und Wasserkunst mit der vielfältigen Pflanzenwelt, perfekt inszenierten Wasserspielen, duftenden Blumen und prachtvollen Alleen. Aber auch Kunstliebhaber und Schatzsucher entdecken mit dem Schatzkammer-Museum und den liebevoll restaurierten Repräsentationssälen hier Ungeahntes. Die einzigartige Verbindung von barocker Architektur, wertvollen Kunstschatzen und faszinierender Gartenkunst formt aus Schloss und Park Lichtenwalde ein europäisches Kulturreiseziel der Extraklasse.



Historische Räume

Noch heute rufen die liebevoll restaurierten Repräsentationsäle der ehemaligen gräflichen Bewohner Staunen hervor: darunter das „Königszimmer“, in dem hochgestellte Gäste und der sächsische König höchst selbst logierten. Im „Roten Salon“, „Grünen Salon“ und dem prunkvoll ausgestatteten „Chinesischen Zimmer“ spüren die Besucher dem Glanz von längst vergangenen Zeiten nach. Die historischen Räume können im Rahmen des Schatzkammer-Museums und während einer Schlossführung besichtigt werden.

Schatzkammer-Museum

Das neu gestaltete Schatzkammer-Museum präsentiert Exponate ferner Kulturen, die zum Teil mehrere tausend Jahre alt und von unschätzbarem kulturhistorischem Wert sind.

„Den Göttern ganz nah“: Die faszinierende Ausstellung umfasst Belegstücke der Alltagskultur und der Religion im hinduistischen Nepal und im buddhistischen Tibet.

„Mythos Ostasien“: Der einzigartige Ausstellungsbereich zeigt Kostbarkeiten aus China und Japan. Die Ostasiatika im zweiten Obergeschoss umfassen kostbare Porzellane, Lackarbeiten, Möbel, Skulpturen, Seidenstickereien und Grafiken.

„Zwischen den Welten“: Der Themenbereich entführt die Besucher nach Westafrika. Zu sehen sind expressive Skulpturen, Tiermasken, Grabbeigaben und sonstige Gebrauchs- und Ritualgegenstände aus Holz, Keramik und Metall.



Schloss & Park Lichtenwalde



Park Lichtenwalde

Die Besucher erwarten zehn phantastisch gepflegte Hektar Lustwandeln voller Momente der Entspannung, Zerstreuung und vieler Aha-Erlebnisse. Denn: nach historischem Vorbild rekonstruiert, kann sich der Barockpark Lichtenwalde mit überwältigend vielen Sicht- und Wegachsen, 335 historischen Fontänen, versteckten Pavillons und Sitzbänken mit den großen Parks in Deutschland messen. Am bekanntesten unter den Wasserspielen dürften die „Sieben Künste“ sein, bei denen einer Komposition gleich, verschieden große Fontänen eine Wasersymphonie spielen.

Blicke tief ins Tal mit der sich dunkel dahin schlängelnden Zschopau laden zum Verweilen ein. Wer etwa dem Blick der Diana-Statue folgt, der wird schnell die Genialität der Gartengestalter von einst durchschauen und deren Wunsch danach, unbekannte Horizonte zu eröffnen. Heute können die Besucher durch dieses kunstvoll gestaltete Naturerlebniswelt wandeln und die 380 Meter lange Allee bewundern, die von 94 Linden gebildet wird und sich als zentrale Lebensader durch den Schlosspark zieht.

Adresse Routenplaner / Allgemeine Kontaktdaten

Schloss & Park Lichtenwalde

Schlossallee 1
09577 Niederwiesa OT Lichtenwalde
Tel.: +49 (0) 37291 380 0
Fax: +49 (0) 37291 380 24
E-Mail: service@asl-schloesser.de

schloss-lichtenwalde.de

  [schlossundparklichtenwalde](https://www.facebook.com/schlossundparklichtenwalde)

Öffnungszeiten:

SCHLOSS

November – März

Samstag, Sonntag, an Feiertagen und in den sächsischen Ferien
10 – 16 Uhr (letzter Einlass)

April – Oktober

täglich 10 – 17 Uhr (letzter Einlass)

Für gemeldete Gruppen öffnen wir auch außerhalb der regulären Öffnungszeiten sowie in der Schließzeit.

PARK

November – März

kostenfrei auf eigene Gefahr zugänglich.

April – 28. August

täglich 10 – 18 Uhr

Alle Informationen zu den Öffnungszeiten online.

Die Museen schließen eine Stunde nach dem letzten Einlass. Wir empfehlen mindestens zwei Stunden für euren Besuch einzuplanen.



Schloss- & Parkführung – Barocke Pracht in Architektur und Garten

Hinter Schloss & Park Lichtenwalde liegen 800 Jahre wechselvolle Geschichte. Auf Ihre Gäste warten viele spannende historische Aspekte und Anekdoten – seit der Erbauung als Burg im 13. Jahrhundert über den Ausbau zur Barockanlage bis hin zur heutigen Zeit. Neben der Schlosskapelle mit Donati- Orgel gehören die prunkvollen historischen Salons zu den Highlights der Entdeckungstour. Ihre Gäste erfahren mehr zu den ehemaligen Besitzern des Anwesens, über den Besuch des preußischen Königs Friedrich II und warum die Möbel eines grauvollen Morgens vor der Tür des Schlosses standen. Abschließend geht es in den wunderschönen Barockgarten, dessen Gestaltung so einige Herausforderungen mit sich brachte.

Das erwartet Ihre Gäste:

- Viel Wissenswertes rund um die Geschichte von Schloss & Park Lichtenwalde und seine Besitzer
- Besichtigung Schlosskapelle, Schlosshof und historische Salons
- Einblicke in die Historie und die Gestaltung des Parks

Infos

Ort: Schloss & Park Lichtenwalde, Sachsen

Termine: täglich buchbar (außer an Schließtagen/Veranstaltungen)

Dauer: 90 min

Gruppenpreis: 13,50 p.P. ab 15 zahlenden Personen

Bei Kombination mit einem Museumsbesuch erhalten Sie zusätzlich 10 % Rabatt auf den Gesamtpreis

Inklusive: kostenfreier Eintritt für Reiseleiter und Busfahrer

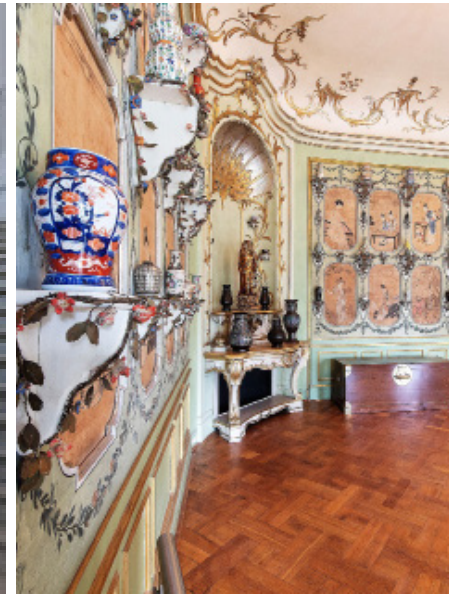
Kontakt & Buchung:

Gästedienst

Tel.: +49 (0) 37291 380 0

E-Mail: service@asl-schloesser.de

Fax: +49 (0) 37291 380 24



Schlossführung – Wechselvolle Geschichte

Das Barockschloss Lichtenwalde ist mit seinem angrenzenden Park ein wahres Kleinod. In 800 Jahren Historie hat das Schloss schon viele Zeitenwenden und Schlossbesitzer gesehen. Haben Ihre Gäste schon einmal die Namen der gräflichen Familien „von Watzdorf“ und „Vitzthum von Eckstädt“ gehört? Auf unserer Tour durch Schlosskapelle, Schlosshof und historische Salons blicken unsere Gästeführer auf die ehemaligen Schlossbewohner, architektonischen Veränderungen und wechselnde Nutzung der vergangenen Jahrhunderte. Besonders in den gräflichen Repräsentationsräumen spüren Ihre Gäste den Glanz früherer Zeiten.

Das erwartet Ihre Gäste:

- Viel Wissenswertes rund um die Geschichte von Schloss Lichtenwalde und seine Besitzer
- Besichtigung Schlosskapelle, Schlosshof und historische Salons
- Einblicke in die glanzvolle Zeit und die wechselhafte Nutzung von Schloss Lichtenwalde

Infos

Ort: Schloss & Park Lichtenwalde, Sachsen

Termine: täglich buchbar (außer an Schließtagen/Veranstaltungen)

Dauer: 60 min

Gruppenpreis: 7,20 p.P. ab 15 zahlenden Personen

Bei Kombination mit einem Museumsbesuch erhalten Sie zusätzlich 10 % Rabatt auf den Gesamtpreis

Inklusive: kostenfreier Eintritt für Reiseleiter und Busfahrer

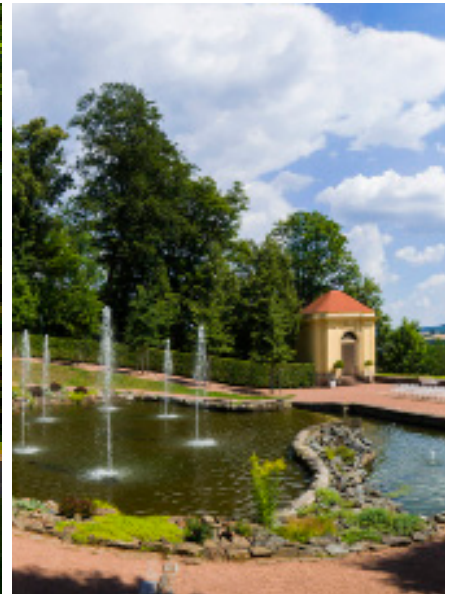
Kontakt & Buchung:

Gästeservice

Tel.: +49 (0) 37291 380 0

E-Mail: service@asl-schloesser.de

Fax: +49 (0) 37291 380 24



Parkführung – Barocke Garten- und Wasserkunst

Idyllisch und top gepflegt liegt der Schlosspark Lichtenwalde hoch über der Zschopau. Schicken Sie Ihre Gäste auf einen faszinierenden Rundgang durch den wunderschönen Barockgarten mit seinen unzähligen Wasserspielen, Fontänen, Treppen und Heckengängen! Unsere Gästeführer erläutern, warum das Schloss nicht – wie in Barockgärten eigentlich üblich – der Mittelpunkt der Gartenanlage ist, welche Fülle an Baumarten es gibt und wie die Wasserkünste damals wie heute mit Wasser versorgt wurden. Auf dem Weg durch den Park genießen Ihre Gäste an zahlreichen Orten einen fantastischen Ausblick ins Zschopautal!

Das erwartet Ihre Gäste:

- Faszinierender Rundgang durch den wunderschönen Barockgarten
- Viel Wissenswertes rund um die Erbauung, Bepflanzung und die Wasserkünste im Schlosspark
- Einmalige Ausblicke ins Zschopautal

Infos

Ort: Schloss & Park Lichtenwalde, Sachsen

Termine: April – Oktober täglich buchbar (außer an Schließtagen/Veranstaltungen)

Dauer: 60 min

Gruppenpreis: 7,20 p.P. ab 15 zahlenden Personen

Bei Kombination mit einem Museumsbesuch erhalten Sie zusätzlich 10 % Rabatt auf den Gesamtpreis

Inklusive: kostenfreier Eintritt für Reiseleiter und Busfahrer

Kontakt & Buchung:

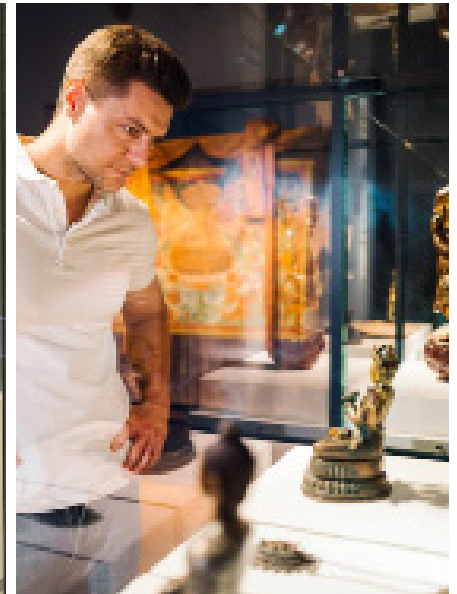
Gästeservice

Tel.: +49 (0) 37291 380 0

E-Mail: service@asl-schloesser.de

Fax: +49 (0) 37291 380 24

Angebote für Reiseveranstalter



Museumsbesuch

In unserem Museum können Ihre Gäste selbst auf Erkundungstour gehen. Die dreiflügelige Schlossanlage bewahrt in ihren Mauern das berühmte Schatzkammer-Museum. Hier werden Exponate ferner Kulturen, die zum Teil mehrere tausend Jahre alt und von unschätzbarem kulturhistorischen Wert sind, präsentiert. Dazu zählen Kunst- und Ritualgegenstände aus Nepal und Tibet sowie Porzellane, Lackarbeiten, Möbel und Seidenstickereien aus China und Japan. Gezeigt werden Holz- und Keramikskulpturen, die vom vergangenen Ahnenkult und Geisterglauben in Westafrika zeugen. Im eigenen modernen Ausstellungsbereich „800 Jahre Licht im Walde“ gehen Ihre Besucher auf Spurensuche in die Geschichte von Schloss & Park Lichtenwalde. Ergänzt werden die hochkarätigen Ausstellungen von jährlich wechselnden Erlebnisausstellungen.

Das erwartet Ihre Gäste:

- Einzigartige Museumserlebnisse
- Vielfältige Themenbereiche für verschiedene Interessen
- unbegrenzt Zeit laut Ihrem Reiseplan
- Erkundung der Museen auf eigene Faust
- jährlich wechselnde Erlebnisausstellungen

Infos

Ort: Schloss & Park Lichtenwalde, Sachsen

Termine: April – Oktober täglich (außer an Schließtagen/Veranstaltungen)

Dauer: frei, entsprechend Ihrem Reiseplan

Gruppenpreis: 7,20 p.P. ab 15 zahlenden Personen

Bei Kombination mit einer Führung erhalten Sie zusätzlich 10 % Rabatt auf den Gesamtpreis

Inklusive: kostenfreier Eintritt für Reiseleiter und Busfahrer

Kontakt & Buchung:

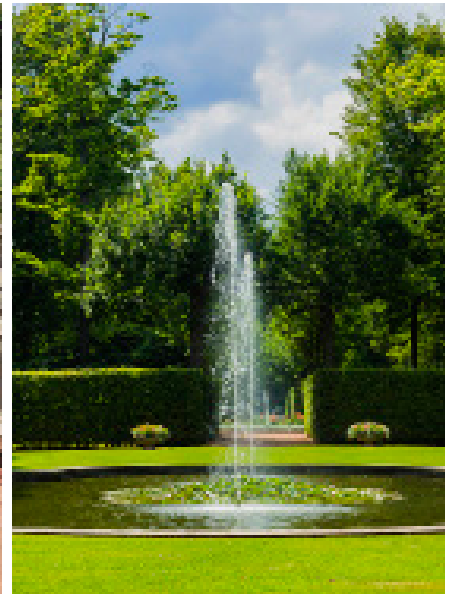
Gästedienst

Tel.: +49 (0) 37291 380 0

E-Mail: service@asl-schloesser.de

Fax: +49 (0) 37291 380 24

Angebote für Reiseveranstalter



Parkeintritt

Im wunderschönen Barockpark Lichtenwalde können Ihre Gäste eine Auszeit in der Natur genießen. Überwältigend viele Sicht- und Wegachsen, 335 historischen Fontänen, Pavillons und Sitzbänke laden zum Flanieren und Verweilen ein. Bei bestem Sonnenschein lohnt der Blick ins Zschopautal. Die Landschaftsarchitekten des Barock schufen ein paradiesisches Areal, das heute Gäste aus ganz Europa begrüßt. Eines der schönsten Wasserspiele sind die „Sieben Künste“, dessen sieben Fontänen die freien Künste des Mittelalters repräsentieren. Zur vollen Stunde erklingt hier passende Musik zur schillernden Wassersymphonie. Die malerischen Plätze, blühenden Blumenbeete und berühmten, mehr als 100 Jahre alten Rhododendren formen ein eindrucksvolles Naturschauspiel.

Das erwartet Ihre Gäste:

- zehn Hektar traumhafter Garten- und Wasserkunst
- 355 historische Fontänen, Sitzbänke, prachtvolle Alleen und versteckte Pavillons
- Einmalige Ausblicke ins Zschopautal
- unbegrenzt Zeit zum Lustwandeln laut ihrem Reiseplan

Infos

Ort: Schloss & Park Lichtenwalde, Sachsen

Termine: April bis 28. August (außer an Schließtagen/Veranstaltungen)

Dauer: frei, entsprechend Ihrem Reiseplan

Gruppenpreis: 4,50 p.P. ab 15 zahlenden Personen

Bei Kombination mit einem Museumsbesuch oder einer Führung erhalten Sie zusätzlich 10 % Rabatt auf den Gesamtpreis

Inklusive: kostenfreier Eintritt für Reiseleiter und Busfahrer

Kontakt & Buchung:

Gästeservice

Tel.: +49 (0) 37291 380 0

E-Mail: service@asl-schloesser.de

Fax: +49 (0) 37291 380 24



**Herbst-
Event**

Kürbisfestival Lichtenwalde 28.8.2027-7.11.2027

Im Herbst erwartet Sie und Ihre Gäste wieder eine einzigartige Kürbis-Erlebniswelt in Schloss & Park Lichtenwalde. Riesige Kürbisfiguren aus tausenden Kürbissen verwandeln den wunderschönen Barockpark in ein herbstliches Wunderland. In jedem Jahr steht das Kürbisfestival Lichtenwalde unter einem neuen Motto – lassen Sie sich überraschen.

Ein Rundgang durch den Park führt Ihre Gäste zu allen Figuren und zeigt die Vielfalt der königlichen Kürbiskunst hautnah. Die bis zu 3 Meter hohen Figuren sind über und über behängt mit Mandarin-, Rondini-, Patisson- und anderen Kürbissen. Unzählige Fotospots laden zu kreativen Erinnerungsfotos im Schlosspark mit seinen perfekt inszenierten Wasserspielen und eindrucksvollen Alleen ein, der in schönstem Kürbisorange erstrahlt.

Die Naturkunstaussstellung bietet nicht nur visuelle Highlights, sondern auch ein abwechslungsreiches Veranstaltungsprogramm und eine große Sortenschau.

Das erwartet Ihre Gäste:

- Riesige Kürbisfiguren aus tausenden Kürbissen
- Schloss & Park Lichtenwalde geschmückt als herbstliche Kürbis-Erlebniswelt
- Ausgewählte Veranstaltungshighlights rund um den Kürbis
- Kürbisshop
- Rundgang auf eigene Faust

Infos

Ort: Schloss & Park Lichtenwalde, Sachsen

Termine: täglich buchbar im Zeitraum
28.8.2027-7.11.2027

Dauer: frei, entsprechend Ihrem Reiseplan/
wir empfehlen 2 Stunden einzuplanen

Gruppenpreis: ab 13,50 € p.P. ab 15 zahlenden Personen

Inklusive: kostenfreier Eintritt für Reiseleiter und Busfahrer

Kontakt & Buchung:

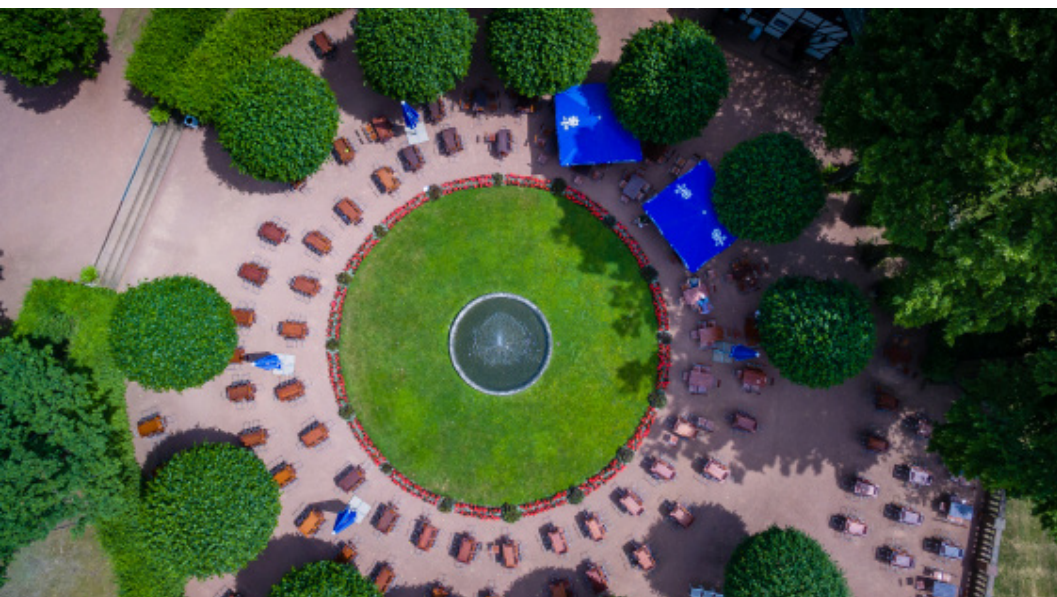
Gästedienst

Tel.: +49 (0) 37291 380 0

E-Mail: service@asl-schloesser.de

Fax: +49 (0) 37291 380 24

Angebote für Reiseveranstalter



Zusatzbausteine

Unsere Zusatzbausteine runden den Besuch Ihrer Gäste in Schloss & Park Lichtenwalde perfekt ab.

Gastronomie – Schlossgasthaus

Das Schlossgasthaus Lichtenwalde befindet sich an der bezaubernden Schlossallee direkt am Schloss Lichtenwalde. In gemütlicher Atmosphäre genießen Ihre Gäste hier ein leckeres Mittagessen mit drei Gerichten zur Auswahl. Zu den Nachmittagsstunden runden Sie Ihren Besuch mit Kaffee sowie frischgebackenem Kuchen ab.

Gruppenpreis: Mittagessen 19,90 € | Kaffeetrinken ab 8,40 € p. P (inkl. 2 Tassen Kaffee und 1 Stück hausgebackenem Kuchen) ab 15 zahlende Personen

Inklusive: Reiseleiter und Busfahrer frei

Hinweis: Das Schlossgasthaus hat von Mittwoch bis Sonntag geöffnet.

Gastronomie – Parkklause

Mitten im wunderschönen Barockpark Lichtenwalde genießen Ihre Gäste die Außengastronomie in der Parkklause. Zwischen plätscherndem Brunnen und prachtvollen Grün stehen beim Mittagessen drei leckere Gerichte für jeden Geschmack zur Auswahl. Wir lassen Sie nicht im Regen stehen: bei schlechtem Wetter speisen Ihre Gäste im benachbarten Schlossgasthaus.

Gruppenpreis: Mittagessen 19,90 € inkl. Getränk | Kaffeetrinken ab 8,40 € p. P (inkl. 2 Tassen Kaffee und 1 Stück hausgebackenem Kuchen) ab 15 zahlende Personen

Inklusive: Reiseleiter und Busfahrer frei

Hinweis: täglich geöffnet (außer montags und bei ungünstiger Witterung)

Sektempfang

Für eine belebende Begrüßung nach einer langen Busfahrt oder für einen prickelnden Abschluss des Tages können Ihre Gäste bei uns ein Glas Sekt genießen.

Gruppenpreis: 3,40 € ab 15 zahlende Personen