

Gruppenangebote 2023/24



SCHLOSS
Augustusburg



Familien Burg
Scharfenstein



Schloss & Park
Lichtenwalde

Gruppenangebote Schloss Augustusburg



Schloss Augustusburg – Die Krone des Erzgebirges

Schloss Augustusburg bei Chemnitz ist eines der schönsten Renaissanceschlösser Europas. Als „Krone des Erzgebirges“ und Meisterwerk der Architektur gefeiert, ließ Kurfürst August von Sachsen es auf dem 516 Meter hohen Schellenberg, errichten. Als imposanter Blickfang liegt das Jagd- und Lustschloss seit 450 Jahren hoch über den Flüssen Zschopau und Flöha, auf einem monumentalen Kegel aus Quarzporphyr. Kaum ein anderer Schauplatz der Kultur- und Zeitgeschichte war in den vergangenen 800 Jahren so mit der Geschichte Sachsens verbunden, wie Schloss Augustusburg. So mächtig es den Besuchern aus der Ferne erscheint, so faszinierend werden hinter seinen starken Mauern Kultur und Geschichte erlebbar. Diese besondere Mischung aus Kultur- und Zeitgeschichte, Architektur und Handwerkskunst macht Schloss Augustusburg für alle Besucher zu einem unvergesslichen Erlebnis und einer ganz besonderen Schatzkammer Sachsens.

Fakten & Highlights

- Motorradmuseum: bedeutendste und umfangreichste Zweiradsammlung Europas mit 170 Exponaten (DKW, Auto Union und MZ sowie internationale Marken)
- Cranach-Altarbild in der Schlosskirche: wertvolles Gemälde aus dem 16. Jhdt. von Lucas Cranach d.J.
- Schlossmuseen: Dauerausstellung zu Jagd- und Schlossgeschichte, Venusaal mit einzigartiger Wandmalerei aus dem 16. Jhdt.
- Kutschenmuseum: herrschaftliche Wagen sowie kurfürstliche Kaleschen und Kutschen (derzeit umfassender Umbau, Neueröffnung für 2025 geplant)
- Brunnenhaus: zweittiefster Burgbrunnen mit ältestem erhaltenen Treibgöpel in Sachsen und seit 2019 assoziiertes Objekt UNESCO-Welterbestätte Montanregion Erzgebirge/Krušnohoří



Motorradmuseum

Das Motorradmuseum auf Schloss Augustusburg beherbergt einzigartige Schätze auf zwei Rädern. In den beeindruckenden Mauern befindet sich, auf über 1200 Quadratmetern Ausstellungsfläche, eine der bedeutendsten und umfangreichsten Motorradsammlungen Europas. Es ist eine einmalige Motorradlerlebniswelt, die das Beste aus 150 Jahren europäischer Zweiradgeschichte mit Motorsport-Inszenierungen, Soundsimulator und zahlreichen Prototypen und Unikaten präsentiert. Nicht nur ausgesprochene Fans geraten beim Anblick der wertvollen Zweirad-Schätze, restaurierten Schmuckstücke und Unikate der Zschopauer Motorradfirmen DKW, Auto Union und MZ in Verzückung. Die alljährlichen Biker- und Oldtimertreffen im Januar, August und Oktober verwandeln das Renaissanceschloss in einen Treffpunkt und Sehensuchtsort für Motorradliebhaber und Zweiradfans aus ganz Europa. Für sie werden Motorradgeschichte(n) auf Schloss Augustusburg zu einem unvergesslichen Erlebnis.

Weitere Informationen unter:
augustusburg-schloss.de/biker-oldtimer

Schlossmuseen

Venussaal – Ausstellung zur Jagd und Hofhaltung

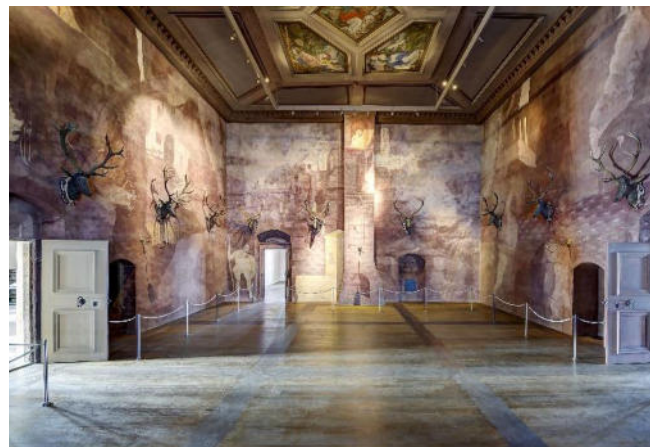
Mit dem Venussaal präsentiert das Schloss Augustusburg eine im deutschsprachigen Raum einzigartige Wandmalerei aus dem 16. Jahrhundert, die thematische Anlehnung an die Tannhäusersage findet. In den angrenzenden Stuben sind Waffen, historische Möbel, höfische Kleidung ausgestellt, die das Leben in einem kurfürstlichen Schloss zu Zeiten der Renaissance illustrieren und so die zeitgenössische Jagd und Hofhaltung näher dokumentieren.

Jagdtier- und Vogelkundemuseum

Der Fauna des Erzgebirges widmet sich das Jagdtier- und Vogelkundemuseum mit in 120 eindrucksvollen Dioramen ausgestellten Säugtieren und Vögeln, von denen nicht wenige heute vom Aussterben bedroht sind.

Kutschenmuseum

Im Kutschenmuseum erhalten Besucher einen Eindruck vom beschwerlichen Reisen in früheren Jahrhunderten vor der Erfindung des Automobils. Herrschaftliche Wagen und weitere Kutschen bürgerlicher und ländlicher Herkunft werden präsentiert. Die Wagen aus dem ehemaligen Marstall zu Dresden bilden den Höhepunkt des Museums. *(Hinweis: Das Kutschenmuseum wird derzeit komplett umgebaut und voraussichtlich im Jahr 2025 auf einer Ausstellungsfläche von 1100 m² mit 30 Exponaten und Highlights wie einem Kutschensimulator wiedereröffnet. Im Ticket für das Schlossmuseum sind derzeit der Kerker sowie die Bauausstellung im Turm enthalten.)*





Schlosskirche mit Cranach-Altar

In der Schlosskirche von Schloss Augustusburg befinden sich mit dem berühmten Altar und der Kanzel von Lucas Cranach dem Jüngeren (1515-1586) zwei Kunstwerke von europäischem Rang. Das imposante Sakralbild ist von unschätzbarem historischem Wert für Sachsen und darüber hinaus das einzige erhaltene Bildnis, das die kurfürstliche Familie im zeitgemäßen Habitus der Renaissance zeigt. Es war einst Kurfürst August selbst, der Altarbild und Kanzel in der damals weit bekannten Werkstatt von Lucas Cranach dem Jüngeren im sächsisch-anhaltinischen Wittenberg in Auftrag gab. Zudem zählt die historische Renkewitz-Orgel in der Schlosskirche zu den bedeutenden Kunstwerken des deutschen Orgelbaus.

Brunnenhaus

Das historische Göbelwerk des Brunnenhauses ist der älteste noch erhaltene Treibgöpel in Sachsen und ein Meisterwerk der Handwerkskunst. Mit seiner Hilfe wurde frisches Wasser aus dem mehr als 130,6 Meter tiefen Burgbrunnen geschöpft. Damit ist der Brunnen der zweitiefste Burgbrunnen in Sachsen. Dabei war das Abteufen des Brunnens durch das harte Gestein äußerst mühsam und langwierig – ganze 9 Jahre brauchte man, um im Jahr 1577 auf Wasser zu stoßen. Das Brunnenhaus mit der Maschinerie in der jetzigen Form wurde nach einem Brand im Jahr 1831 neu errichtet und war bis zum Anschluss an das öffentliche Wassernetz 1882 regelmäßig im Betrieb. Heute ist das Brunnenhaus assoziiertes Objekt der UNESCO-Welterbestätte Montanregion Erzgebirge/Krušnohoří.



Adresse Routenplaner | Allgemeine Kontaktdaten

Schloss Augustusburg

Schloss 1

09573 Augustusburg

Tel.: +49 (0) 37291 380-0

Fax: +49 (0) 37291 380-24

E-Mail: service@asl-schloesser.de

augustusburg-schloss.de

  [schlossaugustusburg](https://www.facebook.com/schlossaugustusburg)

Öffnungszeiten:

☀ **April – Oktober:** Öffnung 10:00 Uhr, letzter Einlass 17:00 Uhr

☀ **November – März:** Öffnung 10:00 Uhr, letzter Einlass 16:00 Uhr

Hinweis: Die Museen schließen eine Stunde nach dem letzten Einlass.

Wir empfehlen mindestens zwei Stunden für Ihren Besuch einzuplanen.

24.12. geschlossen | 31.12. bis 14 Uhr | 01.01. ab 11 Uhr

Angebote für Gruppen



Schlossführung – Im Wandel der Zeit

Auf Entdeckungstour durch Schloss Augustusburg erfahren Ihre Gäste, wie das Renaissanceschloss Gestalt annahm. In den kurfürstlichen Gemächern im Lindenhaus plaudern unsere Gästeführer aus dem Nähkästchen und geben Einblicke in Alltag und Hofleben der kurfürstlichen Familie. Das einzig erhaltene gemeinsame Bildnis des Kurfürstenpaares August und Anna sowie ihren Kindern können Ihre Gäste auf dem Altargemälde in der Schlosskirche bestaunen. Es wurde von Lucas Cranach d. J. gefertigt und ist ein kostbares Kunstwerk europäischen Rangs. Das Brunnenhaus mit dem zweittiefsten Brunnen und dem ältesten erhaltenen Treibgöpel Sachsens bildet den Abschluss. Dieses Meisterwerk der Wasserversorgung stellte die Bewirtschaftung des Schlosses auf über 500 Höhenmetern sicher. Multimediale Elemente ergänzen die Führung und lassen Ihre Gäste noch tiefer in die Zeit des 16. Jahrhundert eintauchen!

Das erwartet Ihre Gäste:

- „Die Krone des Erzgebirges“ mit allen Highlights
- Gästeführer im historischen Gewand
- Einblick in die 450-jährige Schlossgeschichte
- Wissenswertes zu Leben und Wirken von Kurfürst „Vater“ August
- Spannende Anekdoten zum Hofleben der kurfürstlichen Familie
- Besichtigung der Schlosskirche mit wertvollem Cranach-Altar
- Besichtigung des Brunnenhauses mit zweittiefstem Burgbrunnen Sachsens!

Infos

Termine: ganzjährig täglich buchbar (außer an Schließtagen/Veranstaltungen)

Dauer: 60 min

Gruppenpreis: 7,20 € p. P. | ab 15 zahlenden Personen

Inklusive: kostenfreier Eintritt für Reiseleiter und Busfahrer

Tipp: Führung kombinierbar mit weiteren Bausteinen wie Brunnenhebe oder Sekt-empfang.

Kontakt & Buchung:

Gästedeservice

Tel.: +49 (0) 37291 380-0

E-Mail: service@asl-schloesser.de

Fax: +49 (0) 37291 380-24



Museumsbesuch – Sonderausstellung Auf dem Landweg nach New York

Nehmen Sie Ihre Gäste mit auf ein ultimatives Abenteuer. Die Sonderausstellung „Auf dem Landweg nach New York – 4 Ural-Motorräder – 43.000 Kilometer– 972 Breakdowns“ zeigt die abenteuerliche Reise von fünf KünstlerInnen die ohne Motorradfahrerfahrung eine außergewöhnliche Reise durch die große Welt wagen.

Mit einer gehörigen Portion Naivität erkundeten die „Überlebens“-künstler, was es heißt, endlose Wellblechpisten in der Mongolischen Steppe zu bewältigen, was es bedeutet, wenn in der Wildnis Kanadas kein Krankenhaus in der Nähe ist oder wenn im Norden Russlands Straßen überfluten und Brücken zur Rarität werden. Denn irgendwann hören alle Straßen auf, Helme werden gegen Schwimmwesten eingetauscht und die Motorräder umfunktioniert zu Wasserfahrzeugen, um 1.600 km auf dem Kolyma Fluss im fernen Osten Russlands bis in den arktischen Ozean zu schwimmen.

Nun sind diese Abenteuer in 13 Themenräumen auf 700 Quadratmetern in atemberaubende Szenerien zwischen Schlagloch und Kuriositätenkabinett abgebildet. Ein Explosionsmodell des Ural-Seitenwagen-Motorrads zeigt auf spannende Weise die Mechanik und das faszinierende Detailwerk. Absolutes Highlight ist die 360-Grad-Multimedia-Show. Sie nimmt ihre Gäste mit auf das Ural-Megafloss, um den Kolyma Fluss im Fernen Osten Russlands hinunter zu schippern.

Das erwartet Ihre Gäste:

- Einzigartige Reiseerlebnisse und Abenteuerberichte
- Interaktives Museumserlebnis
- 360-Grad-Multimedia-Show zur Motorradreise
- Riesiges Explosionsmodell eines Ural-Seitenwagen-Motorrads
- Erkundung der Sonderausstellung auf eigene Faust

Infos

Ort: Schloss Augustusburg, Sachsen

Termine: täglich buchbar im Zeitraum 21.10.23-19.01.25 (außer an Schließtagen / Veranstaltungen)

Dauer: frei, entsprechend Ihrer Reiseplanung

Gruppenpreis: 9 € p. P. | ab 15 zahlenden Personen

Inklusive: kostenfreier Eintritt für Reiseleiter und Busfahrer

Kontakt & Buchung:

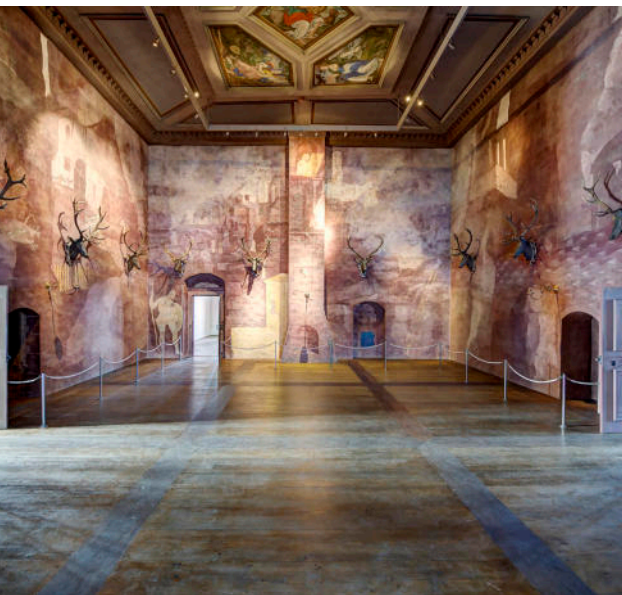
Gästedienst

Tel.: +49 (0) 37291 380-0

E-Mail: service@asl-schloesser.de

Fax: +49 (0) 37291 38024

Angebote für Gruppen



Museumsbesuch

In unseren Museen können Ihre Gäste selbst auf Entdeckungstour gehen. Im **Schlossmuseum** laden die einzigartigen Wandmalereien aus dem 16. Jahrhundert im Venussaal und im Hasensaal zum Staunen ein. Dazu warten eine Ausstellung zur Jagd und Hofhaltung sowie das Jagdtier- und Vogelkundemuseum darauf entdeckt zu werden. Da das Kutschmuseum als Bestandteil des Schlossmuseums aktuell umfassend umgebaut wird (Neueröffnung für 2025 geplant), ist der Kerker sowie die Bauausstellung im Turm im Eintritt zum Schlossmuseum enthalten. Im Kerker erwartet Ihre Gäste eine kleine Ausstellung zur Gerichtsbarkeit alter Zeiten.

Das **Motorradmuseum** mit seinen 170 Exponaten lässt die Herzen von Motorrad- und Oldtimer-Fans im Zweitakt höherschlagen. Es gehört zu den umfassendsten und umfangreichsten Motorradsammlungen Europas und stellt die technische Entwicklung des Motorrades von 1885 bis heute eindrucksvoll in Szene.

In der historisch-multimedialen **Sonderausstellung „Kurfürst mit Weitblick“** machen Ihre Gäste noch bis zum 30.07.2023 eine Zeitreise in die Renaissance und entdecken die Welt von Kurfürst August von Sachsen und seiner Frau Anna. Ab 14. Oktober 2023 zeigt die neue **Sonderausstellung „972 Breakdowns – Auf dem Landweg nach New York“** die beeindruckende und inspirierende Reise von fünf Künstlern und ihren Ural-Maschinen von Halle nach New York. Seien Sie gespannt!

Das erwartet Ihre Gäste:

- Einzigartige Museumserlebnisse
- ein Wahlmuseum für ihre Gäste
- Themen für jeden Geschmack – Natur, Technik, Kultur
- unbegrenzt Zeit laut ihrem Reiseplan
- Erkundung der Museen auf eigene Faust

Infos

Ort: Schloss Augustusburg, Sachsen

Termine: täglich buchbar (außer an Schließtagen/Veranstaltungen)

Dauer: frei, entsprechend ihrer Reiseplanung

Gruppenpreis: 9,00 € p. P. | ab 15 zahlenden Personen

Inklusive: kostenfreier Eintritt für Reiseleiter und Busfahrer

Tip: Motorradmuseum auch mit Führung möglich

Kontakt & Buchung:

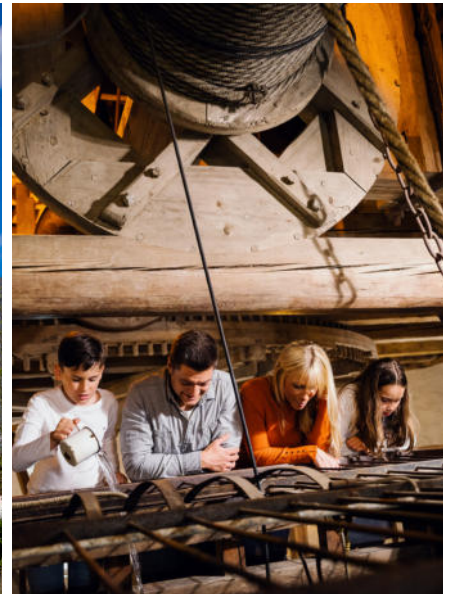
Gästedeservice

Tel.: +49 (0) 37291 380-0

E-Mail: service@asl-schloesser.de

Fax: +49 (0) 37291 380-24

Angebote für Gruppen



Brunnenhebe

Das Brunnenhaus auf dem Wirtschaftshof beherbergt mit über 130 Metern den zweittiefsten Burgbrunnen und das älteste noch erhaltene Treibgöpelwerk Sachsens und ist seit 2019 assoziiertes Objekt der UNESCO-Welterbe Montanregion Erzgebirge/Krušnohoří. Bei der kurzweiligen Brunnenhebe bekommen Ihre Gäste einen humorvollen Einblick wie beschwerlich es war, das Schloss im 16. Jahrhundert mit Wasser zu versorgen. Eine ganz besondere „Wasserverkostung“ rundet das Erlebnis ab. Multimediale Elemente ergänzen die Führung und lassen Ihre Gäste noch tiefer in die Zeit des 16. Jahrhunderts eintauchen.

Das erwartet Ihre Gäste:

- Überblick zu 450 Jahren Schlossgeschichte
- Brunnenhaus mit 130,6 m tiefen Burgbrunnen und dem ältesten erhaltenen Treibgöpel in Sachsen
- humorvolle Einblicke und spannende Geschichten zur Wasserversorgung von Schloss Augustusburg
- „Wasserverkostung“ mit Sekt oder Schnaps (alkoholfreie Variante möglich) für jeden Gast
- beeindruckende Multimediashow zur Geschichte des Brunnenhauses

Infos

Ort: Schloss Augustusburg, Sachsen

Termine: ganzjährig täglich buchbar (außer an Schließtagen/Veranstaltungen)

Dauer: 30 min

Gruppenpreis: 7,20 € p. P. | ab 15 zahlenden Personen

Inklusive: 1 Getränk (Sekt / Schnaps / alkoholfrei nach vorheriger Absprache) pro Person, kostenfreier Eintritt für Reiseleiter und Busfahrer

Tipp: Perfekt mit einer Schlossführung zu kombinieren

Kontakt & Buchung:

Gästedeservice

Tel.: +49 (0) 37291 380-0

E-Mail: service@asl-schloesser.de

Fax: +49 (0) 37291 380-24

Angebote für Gruppen



Silvesterblasen, jährlich am 31. Dezember

Das Kultur-Highlight zum Jahresabschluss: zum Silvesterblasen auf Schloss Augustusburg versabschiedet traditionell das Kurfürstenpaar das alte Jahr. Mit Witz und Esprit für Kurfürst „Vater“ August und seine Gemahlin Anna durch ein unterhaltsames Programm mit humorvollen und nachdenklichen Anekdoten. Zudem bringen Gäste vom Dresdner Hof spannende Geschichten aus der Zeit der Renaissance mit. Musikalisch werden die historischen Persönlichkeiten dem Namen entsprechend von volltönenden Bläsern begleitet.

Das erwartet Ihre Gäste:

- Open-Air-Jahresausklang mit dem Kurfürstenpaar & Gästen vom Dresdner Hof
- Amüsante Anekdoten aus dem Leben am Hofe von Kurfürst August
- Einmalige Winter-Atmosphäre auf dem Schlosshof
- Musikalische Untermalung mit Bläsergruppen
- Kulinarische Versorgung auf dem Schlosshof

Infos

Ort: Schloss Augustusburg, Sachsen

Termine: jährlich am 31.12.

Dauer: 14:30 – 16:30 Uhr

Gruppenpreis: 4,50 € p. P. | ab 15 zahlenden Personen

Hinweis: Die Museen schließen an diesem Tag bereits um 14 Uhr

Inklusive: kostenfreier Eintritt für Reiseleiter und Busfahrer

Kontakt & Buchung:

Gästedeservice

Tel.: +49 (0) 37291 380-0

E-Mail: service@asl-schloesser.de

Fax: +49 (0) 37291 380-24

Angebote für Gruppen



Zusatzbausteine

Unsere Zusatzbausteine runden den Besuch Ihrer Gäste auf Schloss Augustusburg perfekt ab.

Kaisersaal und Trompeterstuhl

Im Lindenhaus befanden sich neben den kurfürstlichen Gemächern auch der Kaisersaal, den Kurfürst August von Sachsen für Kaiser Maximilian II bauen ließ und wo er hochrangige Gäste empfing. Unsere Guides zeigen Ihren Gästen die Räumlichkeiten. Anschließend genießen Ihre Gäste einen atemberaubenden Ausblick in die Ferne vom sogenannten „Trompeterstuhl“.

Gruppenpreis: 4,50 € p. P. ab 15 zahlende Personen

Hinweis: Der Besuch von Kaisersaal & Trompeterstuhl ist nur in Verbindung mit der Schlossführung buchbar. Dieser Baustein ist ganzjährig und täglich buchbar (außer an Schließtagen/Veranstaltungen).

Hotel am Kunnerstein

Das idyllisch am Waldrand gelegene Hotel am Kunnerstein begrüßt Ihre Gäste unweit vom Schloss Augustusburg. Mit einer ausgewogenen Mittagskarte genießen Ihre Gäste hier in gemütlichem Ambiente eine Stärkung, bevor es zu weiteren Erkundungstouren geht.

Gruppenpreis: 19,90 € p. P. ab 15 zahlende Personen

Begrüßungsgetränk

Für eine belebende Begrüßung nach einer langen Busfahrt oder für einen prickelnden Abschluss des Tages können Ihre Gäste bei uns ein Glas Sekt genießen. In der kalten Jahreszeit kann sich bei einer Tasse heißem Glühwein gewärmt werden.

Gruppenpreis: 3,15 € p. P. ab 15 zahlende Personen

Drahtseilbahn

Die historische Drahtseilbahn von 1911, auch „Alte Lady“ genannt, bringt Ihre Gäste gemütlich von Erdmannsdorf in die Stadt Augustusburg. Von der Bergstation gelangen Ihre Gäste bei einem ca. 20-minütigen Spaziergang über den Kurfürstin Anna-Garten oder über das Torhaus in den Schlosshof von Schloss Augustusburg.

Gruppenpreis: ab 1,25 € p. P. ab 15 zahlende Personen

Hinweis: Eine Fahrt mit der Drahtseilbahn ist ganzjährig und täglich buchbar (außer an Schließtagen/Veranstaltungen; montags teilweise verkürzte Fahrzeiten).

Gruppenangebote Familienburg Scharfenstein



Highlights

- **Weihnachts und Spielzeugmuseum:** historische Räuchermännchen, Schwibbögen und Weihnachtspyramiden aus dem gesamten Erzgebirge
- **Burgmuseum:** 800 Jahre Burggeschichte und Volksheld Karl Stülpner, der „Robin Hood des Erzgebirges“
- **Prädikat „familienfreundlich“:** wechselnde interaktive Sonderausstellungen, lebendiges Mittelalter-Dorf, Kreativstübel, u.v.m.

Familienburg Scharfenstein – Der Ort zum Entdecken

Sachsen ist wegen seinem Reichtum an malerischen Schlossanlagen und prachtvollen Burgen eines der beliebtesten europäischen Reiseziele für Familien. An keinem anderen Ort im Erzgebirge vereinen sich Geschichte, Magie, Handwerkskunst und Mythos zu einer so beeindruckenden Burganlage wie im sächsischen Drebach. Hier beginnt die Entdeckungsreise für Groß und Klein. Hier thront über dem Ort das berühmte Meisterwerk des Burgenbaus: die Familienburg Scharfenstein.

Seit mehr als 770 Jahren thront die Spornburg Scharfenstein majestätisch über dem Zschopautal und gilt als einer der ältesten Herrschaftssitze Sachsens. An kaum einem anderen Schauplatz der Geschichte wird in Mitteleuropa das Mittelalter so lebendig wie hier. Die Besucher gelangen durch ein kostbares Renaissanceportal auf eine steinerne Brücke, die sich über den Burggraben spannt und seine Gäste durch das Torhaus mitten auf den Burghof bringt. Im Burghof steht der beeindruckende 20 Meter hohe Bergfried. Erklimmt man den aus massiven Felssteinen erbauten Turm über seine 100 Stufen, wird man mit einem faszinierenden Ausblick über die facettenreiche Naturregion des Erzgebirges belohnt.



Weihnachts- und Spielzeugmuseum

Die erste Krise des Bergbaus um 1650 überlebten die Erzgebirgler, indem sie in Heimarbeit Holzfiguren herstellten. Das Weihnachts- und Spielzeugmuseum dokumentiert diese erzgebirgische Tradition so sorgfältig wie kaum ein anderes Museum. Besucher können historische Nussknacker, Räuchermännchen, Weihnachtspyramiden, Engel und Bergmänner bestaunen und die erzgebirgische „Sehnsucht nach dem Licht“ nachempfinden.

Mehr als 1000 Exponate legen Zeugnis ab vom Ideenreichtum der Handwerker, Kunsthandwerker und Volkskünstler. Der Besucher unternimmt sowohl eine Zeitreise, beginnend vor 200 Jahren, aber auch eine Reise durch die traditionelle erzgebirgische Volkskunst in den einzelnen Regionen, beginnend im Osterzgebirge bis westlich heran an das Vogtland.

Burggeschichts- und Karl Stülpner-Museum

Das Burgmuseum informiert über 800 Jahre Burggeschichte, die Alltagswelt im 17. und 18. Jahrhundert sowie über das Leben des erzgebirgischen Wilddiebs und Geschichtenerzählers Karl Stülpner. Der heutige Volksheld wurde 1762 zu Füßen der Burg Scharfenstein geboren – und in den Köpfen der Erzgebirgler lebt er bis heute weiter. Karl Stülpner ist ein erzgebirgischer Volksheld – ein Wildschütz und Schmuggler, Lebenskünstler und Überlebenskünstler, der der verhassten Obrigkeit stets eine Nasenlänge voraus war.

Ein Blick nach oben in den Räumen des Burgmuseums lohnt, denn dort beeindruckt liebevoll restaurierte Deckenmalereien aus dem 16. Jahrhundert.



Adresse Routenplaner | Allgemeine Kontaktdaten

Burg Scharfenstein

Schlossberg 1

09430 Drebach, OT Scharfenstein

Tel.: +49 (0) 37291 380-0


Fax: +49 (0) 37291 380-24


E-Mail: service@asl-schloesser.de

burg-scharfenstein.de

  familienburgscharfenstein

Öffnungszeiten:

 **April bis Oktober:** Öffnung 10:00 Uhr, letzter Einlass 17:00 Uhr

 **November bis März:** Öffnung 10:00 Uhr, letzter Einlass 16:00 Uhr

Hinweis: Die Museen schließen eine Stunde nach dem letzten Einlass.

Wir empfehlen mindestens eine Stunde für Ihren Besuch einzuplanen.

In den sächsischen Ferien und an Feiertagen auch montags geöffnet.

24.12. geschlossen | 31.12. bis 14 Uhr | 01.01. ab 11 Uhr

Bitte beachten Sie: Unsere Burg ist nicht barrierefrei!

Angebote für Gruppen



Burgführung – Eine sagenhafte Führung durch das Mittelalter

Zur Burgführung werden Ihre Gäste von unseren Gästeführern in historischem Gewand empfangen. Nach einer kurzen Einführung in die Geschichte(n) der historischen Burganlage, folgt eine unterhaltsame Führung mit allerlei spannenden und interessanten Erzählungen zum mächtigen Bergfried oder der Zisterne in 36 Metern Tiefe. Ihre Gäste bekommen einen Einblick in das urige Burgmuseum und erfahren mehr über den erzgebirgischen Volkshelden Karl Stülpner.

Selbstverständlich kommen Sagen und Legenden nicht zu kurz, welche sich rund um die Mittelalterburg drehen. Mit einem kräftigenden Trunk im rustikalen Ambiente entlassen wir Ihre Gäste wieder in das Hier und Jetzt.

Hinweis: Die Teilnehmer sollten festes Schuhwerk tragen sowie und gut zu Fuß sein, da es über viele Treppenstufen bergauf und bergab geht.

Das erwartet Ihre Gäste:

- Viel Wissenswertes rund um die Geschichte der Burg Scharfenstein
- Einblicke in das Burgmuseum
- Wunderschöne Deckenmalereien aus dem 16. Jahrhundert
- Sagen und Legenden rund um die Mittelalterburg sowie den erzgebirgischen Volkshelden Karl Stülpner
- Kräftigender Trunk zum Abschluss (Schnaps)

Infos

Ort: Burg Scharfenstein, Sachsen

Termine: ganzjährig buchbar
(außer montags und an Schließtagen/
Veranstaltungen)

Dauer: 60 min

Gruppenpreis: 7,20 € p.P. | Gruppenpreis
ab 15 zahlenden Personen

Inklusive: 1 regionaler Schnaps pro Person,
kostenfreier Eintritt für Reiseleiter und Bus-
fahrer

Kontakt & Buchung:

Gästeservice

Tel.: +49 (0) 37291 380-0

E-Mail: service@asl-schloesser.de

Fax: +49 (0) 37291 380-24

Angebote für Gruppen



Grubenlampenführung

Ein Zauber liegt auf Burg Scharfenstein, wenn die Dämmerung herein-
gebrochen ist. Im flackernden Grubenlampenschein begrüßt unser
Bergmann Ihre Gäste zum abendlichen Rundgang durch das Weih-
nachts- und Spielzeugmuseum. Zur Stärkung geht es aber erstmal
unter Tage: In der Zisterne erwartet Ihre Gruppe das „Grubenfeuer“
– ein kräftiger und wärmender Trunk.

Im Museum erzählt unser Bergmann dann im Schein der Gruben-
lampen über den Überlebenskampf der Bergleute Ende des 18. Jahr-
hunderts. Und vorbei an Nussknackern, Räuchermännchen, Engeln,
Weihnachtspyramiden und Spielzeug gibt er so manch unterhaltsame
Anekdote zum Besten und lässt die damalige Zeit wieder lebendig
werden.

Hinweis: Die Teilnehmer sollten festes Schuhwerk tragen sowie und
gut zu Fuß sein, da es über viele Treppenstufen bergauf und bergab
geht.

Das erwartet Ihre Gäste:

- Abendlicher Rundgang durch das Weihnachts- und Spielzeugmu-
seum im Grubenlampenschein
- Viel Wissenswertes rund um die Geschichte der erzgebirgischen
Volkskunst
- Kräftigendes und wärmendes „Grubenfeuer“ zur Einstimmung und
Stärkung
- Unterhaltsame Anekdoten rund um erzgebirgische Traditionen zur
Weihnachtszeit

Infos

Ort: Burg Scharfenstein, Sachsen

Termine: unsere Empfehlung - November-
März (außer montags und an Schließtagen/
Veranstaltungen)

Dauer: 75 min

Gruppenpreis: 13,50 € p.P. |
Gruppenpreis ab 15 zahlenden Personen

Inklusive: kostenfreier Eintritt für Reise-
leiter und Busfahrer

Kontakt & Buchung:

Gästedeservice

Tel.: +49 (0) 37291 380-0

E-Mail: service@asl-schloesser.de

Fax: +49 (0) 37291 380-24

Angebote für Gruppen



Museumsbesuch

In unseren Museen können Ihre Gäste selbst auf Entdeckungstour gehen. Das Weihnachts- und Spielzeugmuseum zeigt einen einzigartigen Schatz an Volkskunstobjekten aus dem Erzgebirge und dokumentiert wie kaum ein anderes Museum die erzgebirgische Tradition der „Männelmacher“. Beim Anblick von Nussknackern, Räuchermännchen oder Weihnachtspyramiden genießen Ihre Gäste das „heimelige“ Gefühl. Über Karl Stülpner, den 1762 geborenen „Robin Hood des Erzgebirges“, sowie über die 800-jährige Burrgeschichte erfahren Ihre Gäste hingegen im Burgmuseum allerlei spannende Geschichten.

Das erwartet Ihre Gäste:

- Einzigartige Museumserlebnisse
- Unbegrenzt Zeit laut Ihrem Reiseplan
- Viel Wissenswertes rund um Karl Stülpner, erzgebirgische Volkskunst und Weihnachtstraditionen sowie die 800-jährige Burrgeschichte
- Erkundung der Museen auf eigene Faust

Infos

Ort: Burg Scharfenstein, Sachsen

Termine: ganzjährig buchbar
(außer montags und an Schließtagen/
Veranstaltungen)

Dauer: frei, entsprechend Ihrer Reise-
planung

Gruppenpreis: 9,00 € p.P. | Gruppen-
preis ab 15 zahlenden Personen

Inklusive: kostenfreier Eintritt für Reise-
leiter und Busfahrer

Kontakt & Buchung:

Gästedeservice

Tel.: +49 (0) 37291 380-0

E-Mail: service@asl-schloesser.de

Fax: +49 (0) 37291 380-24

Schloss & Park Lichtenwalde

Gruppenangebote Schloss und Park Lichtenwalde



Fakten & Highlights

Barockschloss:
Schatzkammermuseum mit wertvollen Exponaten ferner Kulturen, restaurierte historische Salons, Schlosskapelle mit Donati-Orgel

Barockpark:
335 historische Fontänen, Wasserspiele, Terrassen und versteckte Pavillons auf einer Fläche von 10 ha

Schloss & Park Lichtenwalde – Ein Rendezvous der Künste

Schloss und Park Lichtenwalde gehören zu den schönsten Barockensembles Deutschlands. Sie zählen neben dem Gartenreich Dessau-Wörlitz, dem Schlosspark Sanssouci und den Herrnhäuser Gärten zu den kunsthistorisch bedeutendsten Meisterwerken europäischer Gartenkunst.

In der Blütezeit des Barock entstanden das prachtvolle Schloss und die malerische Parkanlage in Lichtenwalde. Ihre Architektur und Symmetrie symbolisierten die Macht der Herrscher über die Natur. Noch heute üben sie eine magische Anziehungskraft auf ihre Besucher aus und laden Körper und Seele zu einem Kurzurlaub in dieser faszinierenden Natur- und Erlebniswelt der Region „Kulturhauptstadt Europas 2025“ ein.

Der Schlosspark von Lichtenwalde beeindruckt durch seine Garten- und Wasserkunst mit der vielfältigen Pflanzenwelt, perfekt inszenierten Wasserspielen, duftende Blumen und prachtvolle Alleen. Aber auch Kunstliebhaber und Schatzsucher entdecken mit dem Schatzkammer-Museum und den liebevoll restaurierten Repräsentationssälen hier Ungeahntes. Die einzigartige Verbindung von barocker Architektur, wertvollen Kunstschatzen und faszinierender Gartenkunst formt aus Schloss und Park Lichtenwalde ein europäisches Kulturreiseziel der Extraklasse.

Schloss & Park Lichtenwalde



Historische Räume

Noch heute rufen die liebevoll restaurierten Repräsentationsäle der ehemaligen gräflichen Bewohner Staunen hervor: darunter das „Königszimmer“, in dem hochgestellte Gäste und der sächsische König höchst selbst logierten. Im „Roten Salon“, „Grünen Salon“ und dem prunkvoll ausgestatteten „Chinesische Zimmer“ spüren Ihre Gäste dem Glanz von längst vergangenen Zeite nach. Die historischen Räume können im Rahmen des Schatzkammer-Museums und während einer Schlossführung besichtigt werden.

Schatzkammermuseum

Das neu gestaltete Schatzkammer-Museum präsentiert Exponate ferner Kulturen, die zum Teil mehrere tausend Jahre alt und von unschätzbarem kulturhistorischem Wert sind.

„**Den Göttern ganz nah**“: Die Ausstellung umfasst Belegstücke der Alltagskultur und der Religion im hinduistischen Nepal und im buddhistischen Tibet.

„**Mythos Ostasien**“: Der Ausstellungsbereich zeigt Kostbarkeiten aus China und Japan. Die Ostasiatika im zweiten Obergeschoss umfassen kostbare Porzellane, Lackarbeiten, Möbel, Skulpturen, Seidenstickereien und Grafiken.

„**Zwischen den Welten**“: Der Themenbereich entführt die Besucher nach Westafrika. Zu sehen sind expressive Skulpturen, Tiermasken, Grabbeigaben, und sonstige Gebrauchs- und Ritualgegenstände aus Holz, Keramik und Metall.



Schloss & Park Lichtenwalde



Park Lichtenwalde

Ihre Besucher erwarten zehn phantastisch gepflegte Hektar Lustwandeln voller Momente der Entspannung, Zerstreuung und vieler Aha-Erlebnisse. Denn: Nach historischem Vorbild rekonstruiert, kann sich der Barockpark Lichtenwalde mit überwältigend vielen Sicht- und Wegachsen, 335 historischen Fontänen, versteckten Pavillons und Sitzbänken mit den großen Parks in Deutschland messen. Am bekanntesten unter den Wasserspielen dürften die „Sieben Künste“ sein, bei denen einer Komposition gleich, verschieden große Fontänen eine Wassersymphonie spielen.

Blicke tief ins Tal mit der sich dunkel dahin schlängelnden Zschopau laden zum Verweilen ein. Wer etwa dem Blick der Diana-Statue folgt, der wird schnell die Genialität der Gartengestalter von einst durchschauen und deren Wunsch danach, unbekannte Horizonte zu eröffnen. Heute können die Besucher durch dieses kunstvoll gestaltete Naturerlebniswelt wandeln und die 380 Meter lange Allee bewundern, die von 94 Linden gebildet wird und sich als zentrale Lebensader durch den Schlosspark zieht.

Adresse Routenplaner / Allgemeine Kontaktdaten

Schloss & Park Lichtenwalde

Schlossallee 1

09577 Niederwiesa OT Lichtenwalde

Tel.: +49 (0) 37291 380-0

Fax: +49 (0) 37291 380-24

E-Mail: service@schloss-lichtenwalde.de


schloss-lichtenwalde.de

  [schlossundparklichtenwalde](https://www.facebook.com/schlossundparklichtenwalde)

Öffnungszeiten:

Schloss

Dienstag bis Sonntag

 **April bis Oktober:** Öffnung 10:00 Uhr, letzter Einlass 17:00 Uhr

Hinweis: Die Museen schließen eine Stunde nach dem letzten Einlass.

Wir empfehlen mindestens eine Stunde für Ihren Besuch einzuplanen.

In den sächsischen Ferien und an Feiertagen auch montags geöffnet.

24.12. geschlossen | 31.12. bis 14 Uhr | 01.01. ab 11 Uhr

Park

 **April bis Oktober** täglich 10:00 - 18:00 Uhr

 **Ab 24. November 2023 bis 25. Februar 2024:** LUMAGICA Lichtenwalde – der magische Lichterpark



Schloss- & Parkführung – Barocke Pracht in Architektur und Garten

Hinter Schloss & Park Lichtenwalde liegen 800 Jahre wechselvolle Geschichte. Auf Ihre Gäste warten viele spannende historische Aspekte und Anekdoten – seit der Erbauung als Burg im 13. Jahrhundert über den Ausbau zur Barockanlage bis hin zur heutigen Zeit. Neben der Schlosskapelle mit Donati- Orgel gehören die prunkvollen historischen Salons zu den Highlights der Entdeckungstour. Ihre Gäste erfahren mehr zu den ehemaligen Besitzern des Anwesens, über den Besuch des preußischen Königs Friedrich II und warum die Möbel eines grauvollen Morgens vor der Tür des Schlosses standen. Abschließend geht es in den wunderschönen Barockgarten, dessen Gestaltung so einige Herausforderungen mit sich brachte.

Das erwartet Ihre Gäste:

- Viel Wissenswertes rund um die Geschichte von Schloss & Park Lichtenwalde und seine Besitzer
- Besichtigung Schlosskapelle, Schlosshof und historische Salons
- Einblicke in die Historie und die Gestaltung des Parks

Infos

Ort: Schloss & Park Lichtenwalde, Sachsen

Termine: täglich buchbar (außer montags sowie an Schließtagen/Veranstaltungen)

Dauer: 90 min

Gruppenpreis: 13,50 € p.P. ab 15 zahlenden Personen

Inklusive: kostenfreier Eintritt für Reiseleiter und Busfahrer

Kontakt & Buchung:

Gästedeservice

Tel.: +49 (0) 37291 380-0

E-Mail: service@asl-schloesser.de

Fax: +49 (0) 37291 380-24



Schlossführung – Wechselvolle Geschichte

Das Barockschloss Lichtenwalde ist mit seinem angrenzenden Park ein wahres Kleinod. In 800 Jahren Historie hat das Schloss schon viele Zeitenwenden und Schlossbesitzer gesehen. Haben Ihre Gäste schon einmal die Namen der gräflichen Familien „von Watzdorf“ und „Vitzthum von Eckstädt“ gehört? Auf unserer Tour durch Schlosskapelle, Schlosshof und historische Salons blicken unsere Gästeführer auf die ehemaligen Schlossbewohner, architektonischen Veränderungen und wechselnde Nutzung der vergangenen Jahrhunderte. Besonders in den gräflichen Repräsentationsräumen spüren Ihre Gäste den Glanz früherer Zeiten.

Das erwartet Ihre Gäste:

- Viel Wissenswertes rund um die Geschichte von Schloss Lichtenwalde und seine Besitzer
- Besichtigung Schlosskapelle, Schlosshof und historische Salons
- Einblicke in die glanzvolle Zeit und die wechselhafte Nutzung von Schloss Lichtenwalde

Infos

Ort: Schloss & Park Lichtenwalde, Sachsen

Termine: täglich buchbar (außer montags sowie an Schließtagen/Veranstaltungen)

Dauer: 60 min

Gruppenpreis: 7,20 € p.P. ab 15 zahlenden Personen

Inklusive: kostenfreier Eintritt für Reiseleiter und Busfahrer

Kontakt & Buchung:

Gästedeservice

Tel.: +49 (0) 37291 380-0

E-Mail: service@asl-schloesser.de

Fax: +49 (0) 37291 380-24

Angebote für Gruppen



Parkführung – Barocke Garten- und Wasserkunst

Idyllisch und top gepflegt liegt Park Lichtenwalde hoch über der Zschopau. Schicken Sie Ihre Gäste auf einen faszinierenden Rundgang durch den wunderschönen Barockgarten mit seinen unzähligen Wasserspielen, Fontänen, Treppen und Heckengängen! Unsere Gästeführer erläutern, warum das Schloss nicht – wie in Barockgärten eigentlich üblich – der Mittelpunkt der Gartenanlage ist, welche Fülle an Baumarten es gibt und wie die Wasserkünste damals wie heute mit Wasser versorgt wurden. Auf dem Weg durch den Park genießen Ihre Gäste an zahlreichen Orten einen fantastischen Ausblick ins Zschopautal!

Das erwartet Ihre Gäste:

- Faszinierender Rundgang durch den wunderschönen Barockgarten
- Viel Wissenswertes rund um die Erbauung, Bepflanzung und die Wasserkünste im Schlosspark
- Einmalige Ausblicke ins Zschopautal

Infos

Ort: Schloss & Park Lichtenwalde, Sachsen

Termine: April – Oktober täglich buchbar (außer an Schließtagen/Veranstaltungen)

Dauer: 60 min

Gruppenpreis: 7,20 p.P. € ab 15 zahlenden Personen

Inklusive: kostenfreier Eintritt für Reiseleiter und Busfahrer

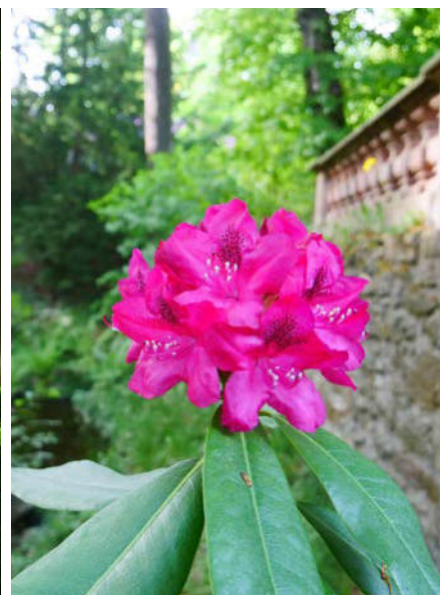
Kontakt & Buchung:

Gästedeservice

Tel.: +49 (0) 37291 380-0

E-Mail: service@asl-schloesser.de

Fax: +49 (0) 37291 380-24



Parkführung – Blütenzauber in Lichtenwalde

Neben spannenden Fakten zum Pflanzen- und Gehölzbestand und der Entstehung des Parks, erfahren Ihre Gäste viel Wissenswertes über Rhododendren, die richtige Anpflanzung, Standortbedingungen und Pflege sowie über die unendlich vielen verschiedenen Arten und Sorten und deren Besonderheiten. Auch die Herausforderungen im Zeichen des Klimawandels und daraus resultierende Maßnahmen, sowie Pflege- und Schnittmaßnahmen der Gehölze und Bäume sind Teil dieser besonderen Führung.

Das erwartet Ihre Gäste:

- Rundgang durch den wunderschönen Barockgarten mit unserem Parkgärtner
- Hintergrundwissen zu Rhododendron und den Bäumen im Schlosspark
- Tipps zu Pflege- und Schnittmaßnahmen

Infos

Ort: Schloss & Park Lichtenwalde, Sachsen

Termine: April – Oktober täglich buchbar (außer an Schließtagen/Veranstaltungen)

Dauer: 60 min

Gruppenpreis: 13,50 € p.P. ab 15 zahlenden Personen

Inklusive: kostenfreier Eintritt für Reiseleiter und Busfahrer

Kontakt & Buchung:

Gästedeservice

Tel.: +49 (0) 37291 380-0

E-Mail: service@asl-schloesser.de

Fax: +49 (0) 37291 380-24

Angebote für Gruppen



Museumsbesuch

In unserem Museum können Ihre Gäste selbst auf Erkundungstour gehen. Die dreiflügelige Schlossanlage bewahrt in ihren Mauern das berühmte Schatzkammer-Museum, präsentiert Exponate ferner Kulturen, die zum Teil mehrere tausend Jahre alt und von unschätzbarem kulturhistorischem Wert sind. Dazu zählen Kunst- und Ritualgegenstände aus Nepal und Tibet sowie Porzellane, Lackarbeiten, Möbel und Seidenstickereien aus China und Japan. Gezeigt werden Holz- und Keramikskulpturen, die vom vergangenen Ahnenkult und Geisterglauben in Westafrika zeugen. Im eigenen modernen Ausstellungsbereich „800 Jahre Licht im Walde“ gehen Ihre Besucher auf Spurensuche in die Geschichte von Schloss & Park Lichtenwalde.

Das erwartet Ihre Gäste:

- Einzigartige Museumserlebnisse
- Vielfältige Themenbereiche für verschiedene Interessen
- unbegrenzt Zeit laut Ihrem Reiseplan
- Erkundung der Museen auf eigene Faust
- jährlich wechselnde Erlebnisausstellungen

Infos

Ort: Schloss & Park Lichtenwalde, Sachsen

Termine: April bis Oktober (außer montags sowie an Schließtagen/Veranstaltungen)

Dauer: frei, entsprechend Ihrem Reiseplan

Gruppenpreis: 7,20 € p.P. ab 15 zahlenden Personen

Inklusive: kostenfreier Eintritt für Reiseleiter und Busfahrer

Kontakt & Buchung:

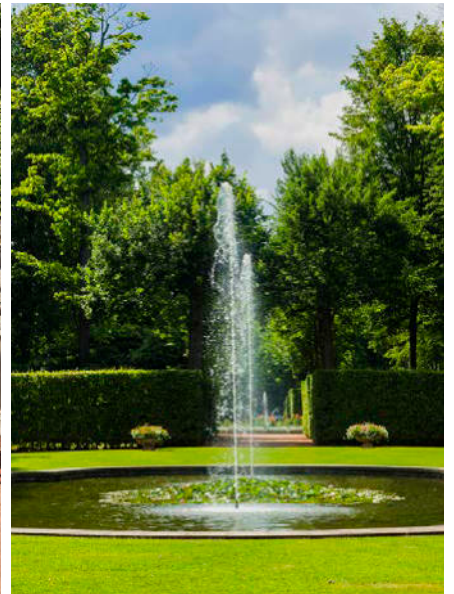
Gästedeservice

Tel.: +49 (0) 37291 380-0

E-Mail: service@asl-schloesser.de

Fax: +49 (0) 37291 380-24

Angebote für Gruppen



Parkeintritt

Im wunderschönen Barockpark Lichtenwalde können Ihre Gäste eine Auszeit in der Natur genießen. Überwältigend viele Sicht- und Wegachsen, 335 historischen Fontänen, Pavillons und Sitzbänke laden zum Flanieren und Verweilen ein. Bei bestem Sonnenschein lohnt der Blick ins Zschopautal. Die Landschaftsarchitekten des Barock schufen ein paradiesisches Areal, das heute Gäste aus ganz Europa begrüßt. Die Malerischen Plätze, blühenden Blumenbeete und berühmten, mehr als 100 Jahre alten Rhododendren formen ein eindrucksvolles Naturschauspiel. 2023 zieht die 2. Staffel der STERN-TALER Erlebnis-ausstellung ihre Bahnen bis in den Park. Eine tolle Überraschung für Ihre Gäste!

Das erwartet Ihre Gäste:

- zehn Hektar traumhafter Garten- und Wasserkunst
- 355 historische Fontänen, Sitzbänke, prachtvolle Alleen und versteckte Pavillons
- Einmalige Ausblicke ins Zschopautal
- unbegrenzt Zeit zum Lustwandeln laut ihrem Reiseplan

Infos

Ort: Schloss & Park Lichtenwalde, Sachsen

Termine: April bis Oktober (außer an Schließtagen/Veranstaltungen)

Dauer: frei, entsprechend Ihrem Reiseplan

Gruppenpreis: 4,50 € p.P. ab 15 zahlenden Personen

Inklusive: kostenfreier Eintritt für Reiseleiter und Busfahrer

Kontakt & Buchung:

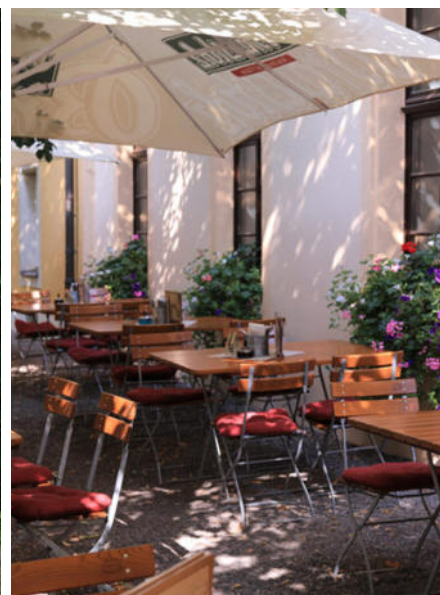
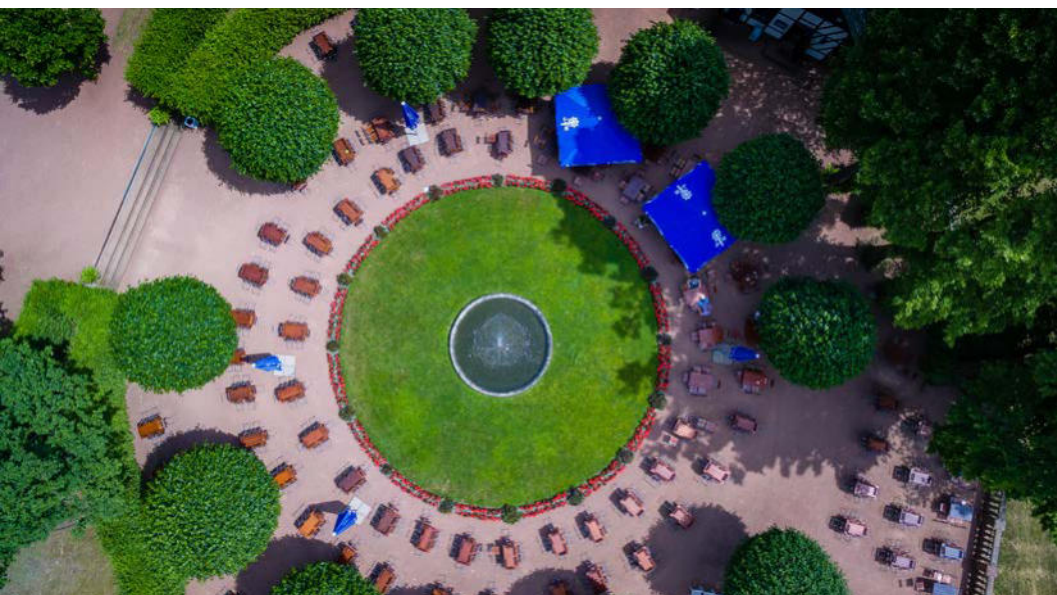
Gästedeservice

Tel.: +49 (0) 37291 380-0

E-Mail: service@asl-schloesser.de

Fax: +49 (0) 37291 380-24

Angebote für Gruppen



Zusatzbausteine

Unsere Zusatzbausteine runden den Besuch Ihrer Gäste in Schloss & Park Lichtenwalde perfekt ab.

Gastronomie – Schlossgasthaus

Das Schlossgasthaus Lichtenwalde befindet sich an der bezaubernden Schlossallee direkt am Schloss Lichtenwalde. In gemütlicher Atmosphäre genießen Ihre Gäste hier ein leckeres Mittagessen mit drei Gerichten zur Auswahl. Zu den Nachmittagsstunden runden Sie Ihren Besuch mit Kaffee sowie frischgebackenem Kuchen ab.

Gruppenpreis: Mittagessen 19,90 € | Kaffeetrinken ab 7,50 € p. P. ab 15 zahlende Personen

Inklusive: Reiseleiter und Busfahrer frei

Hinweis: Das Schlossgasthaus hat von Mittwoch bis Sonntag geöffnet.

Gastronomie – Parkklause

Mitten im wunderschönen Barockpark Lichtenwalde genießen Ihre Gäste die Außengastronomie in der Parkklause. Zwischen plätscherndem Brunnen und prachtvollen Grün stehen beim Mittagessen drei leckere Gerichte für jeden Geschmack zur Auswahl. Wir lassen Sie nicht im Regen stehen: bei schlechtem Wetter speisen Ihre Gäste im benachbarten Schlossgasthaus.

Gruppenpreis: Mittagessen 19,90 € inkl. Getränk | Kaffeetrinken ab 7,50 € p. P. ab 15 zahlende Personen

Hinweis: täglich geöffnet

Inklusive: Reiseleiter und Busfahrer frei

Sektempfang

Für eine belebende Begrüßung nach einer langen Busfahrt oder für einen prickelnden Abschluss des Tages können Ihre Gäste bei uns ein Glas Sekt genießen.

Gruppenpreis: 3,40 € ab 15 zahlende Personen